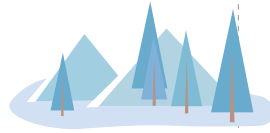


野沢温泉

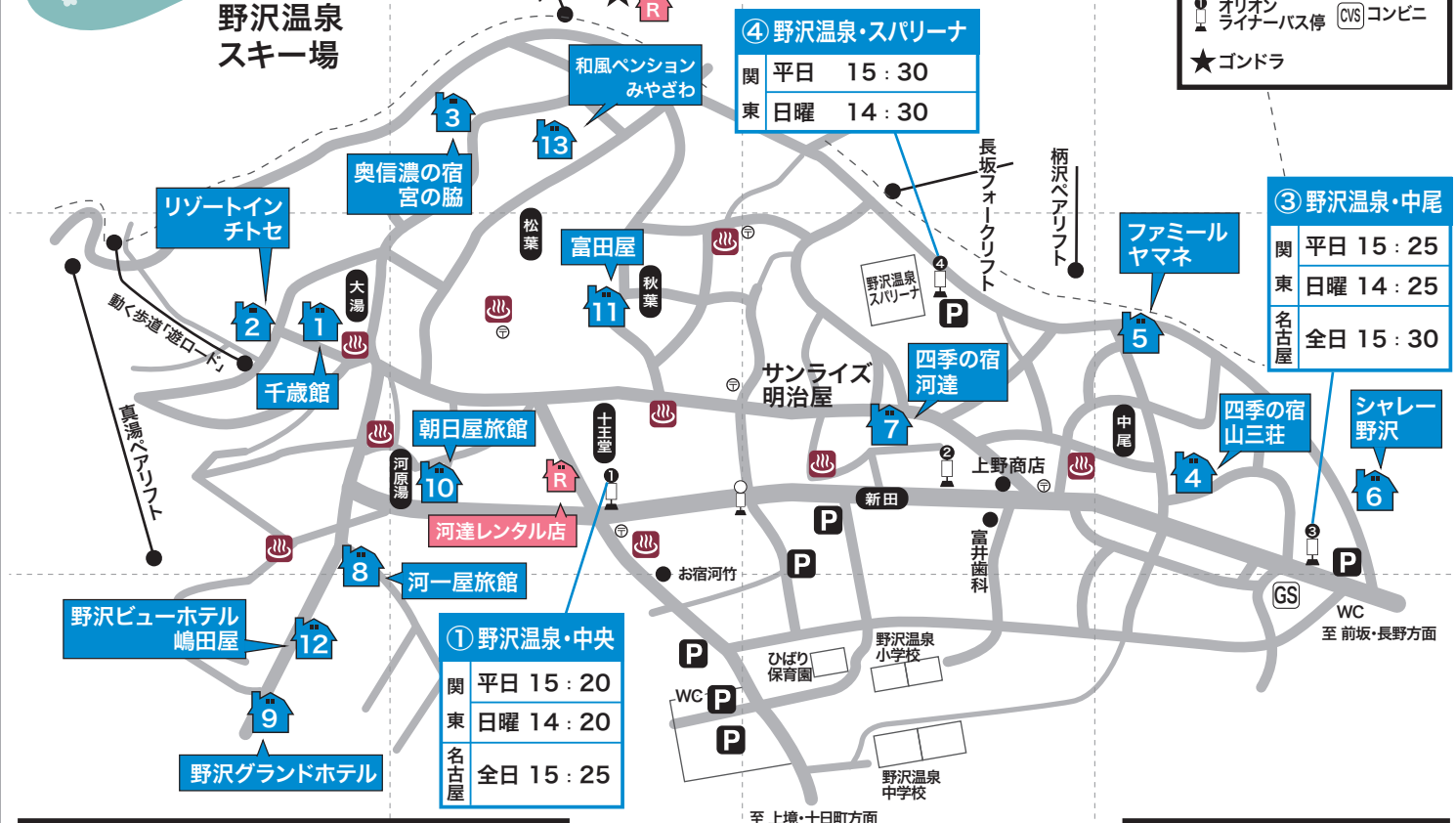
野沢温泉スキー場 ☎0269-85-3166 〒389-2500 長野県下高井郡野沢温泉村(宿舎名)



野沢温泉
スキー場



- 路線バス停
- 立寄り湯 (有料)
- 宿泊施設
- 駐車場
- レンタルショップ
- GSガソリンスタンド
- オリオンライナーバス停
- CVSコンビニ
- ★ Gondola



① 野沢温泉・中央

関	平日 15:20
東	日曜 14:20
名古屋	全日 15:25

④ 野沢温泉・スパリーナ

関	平日 15:30
東	日曜 14:30

③ 野沢温泉・中尾

関	平日 15:25
東	日曜 14:25
名古屋	全日 15:30

関東行きのバスのご案内
 ※平日及び日曜日の出発時間が異なります。出発の10分前にご集合ください。
 ※当日の乗下車地の変更はできません。又ご予約が無い到着地は通過致します。
 ※復路バスは各到着地によりご乗車頂くバスが違います。

日帰り施設 長坂センターハウス
0269-85-3166

レンタル先

番号	地図上の位置	レンタルショップ名	電話番号	物損免責補償料	営業時間
1	B-1	サロモンステーション	0269-85-1070	レンタル代金に含まれております。	8:00~17:00
2	B-2	河達レンタル	0269-85-2440	ボードセット又はスキーセット、ウェア各1日500円が現地にてかかります。	7:00~18:00

宿泊施設情報

市外局番:0269-85

※早着時(朝5:00~7:00)の電話はご遠慮下さい。

番号	地図上の位置	宿泊施設名	電話番号	レンタル貸し出し場所	ゲレンデ迄	バス停	バス停まで時間	駐車場	マイカークーポン受け取り場所	到着後待合場所	フロントオープン時間
1	A-2	千歳館	2009	河達レンタル	徒歩2分	①野沢温泉・中央(中央バスターミナル)	徒歩7分	有料	宿泊先	宿泊先	7:00
2	A-2	リゾートインチトセ	2009	河達レンタル	徒歩1分	①野沢温泉・中央(中央バスターミナル)	徒歩7分	有料	宿泊先	宿泊先	7:00
3	B-1	奥信濃の宿 宮の脇	2466	河達レンタル	徒歩3分	①野沢温泉・中央(中央バスターミナル)	徒歩7分	無料	宿泊先	宿泊先	7:30
4	D-2	四季の宿 山三荘	2300	河達レンタル	徒歩3分	③野沢温泉・中央(中尾村営駐車場)	シャトルバス3分 徒歩4分	有料	事前に郵送		15:00
5	D-2	ファミリーヤマネ	2818	河達レンタル	徒歩0分	③野沢温泉・中央(中尾村営駐車場)	徒歩10分	有料	宿泊先	宿泊先	7:30
6	D-2	シャレー野沢	2229	河達レンタル	徒歩6分	③野沢温泉・中央(中尾村営駐車場)	徒歩2分	無料	宿泊先	宿泊先	7:30
7	C-2	四季の宿 河達	2151	宿泊先	徒歩4分	東京①野沢温泉・中央(中央バスターミナル) 名古屋①野沢温泉・中央(中央バスターミナル)	東京 徒歩10分 名古屋 徒歩10分	無料	宿泊先	宿泊先	7:30
8	A-2	河一屋旅館	4126	河達レンタル	徒歩6分	①野沢温泉・中央(中央バスターミナル)	徒歩4分	無料	宿泊先	宿泊先	7:00
9	A-3	野沢グランドホテル	3151	河達レンタル	徒歩3分	①野沢温泉・中央(中央バスターミナル)	徒歩6分	有料	宿泊先	宿泊先	7:00
10	B-2	朝日屋旅館	3131	河達レンタル	徒歩4分	①野沢温泉・中央(中央バスターミナル)	徒歩1分	有料	宿泊先	宿泊先	7:00
11	B-2	富田屋	2342	河達レンタル	徒歩5分	①野沢温泉・中央(中央バスターミナル)	徒歩4分	無料	宿泊先	宿泊先	7:00
12	A-3	野沢ビューホテル嶋田屋	2124	河達レンタル	徒歩5分	①野沢温泉・中央(中央バスターミナル)	徒歩4分	無料	宿泊先	宿泊先	7:00
13	A-3	和風ペンションみやざわ	5260	河達レンタル	徒歩3分	①野沢温泉・中央(中央バスターミナル)	徒歩7分	無料	宿泊先	宿泊先	7:00

※リゾートインチトセの施設に関するお問い合わせは千歳館が対応します。
 ※駐車場が無料と記載されている場合も満車の際は他の有料駐車場へご案内することがあります。その際の駐車場代はお客様ご負担となります。